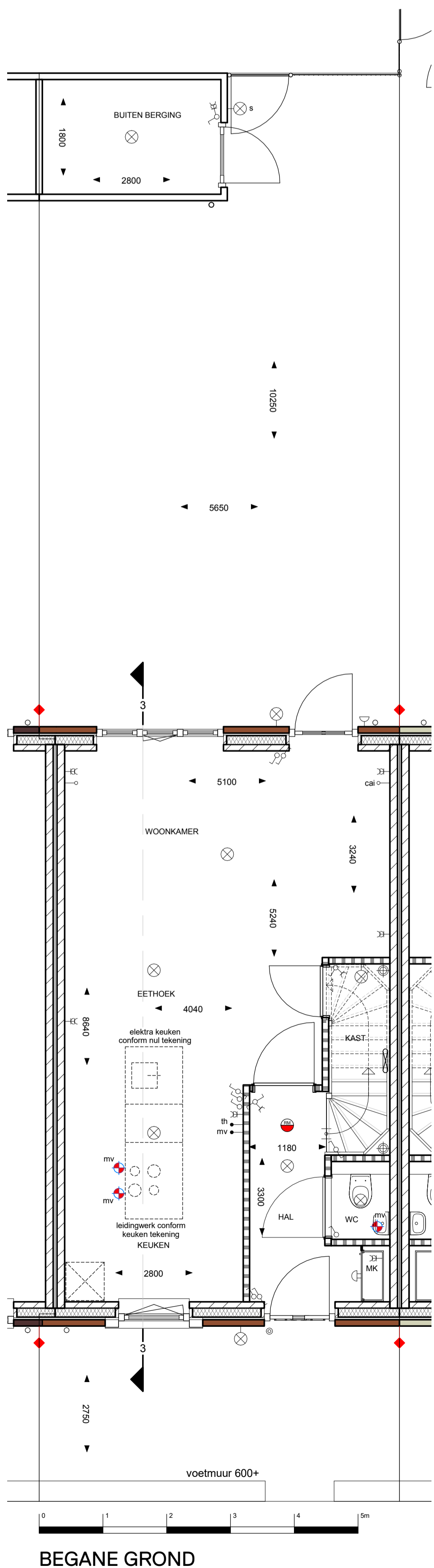


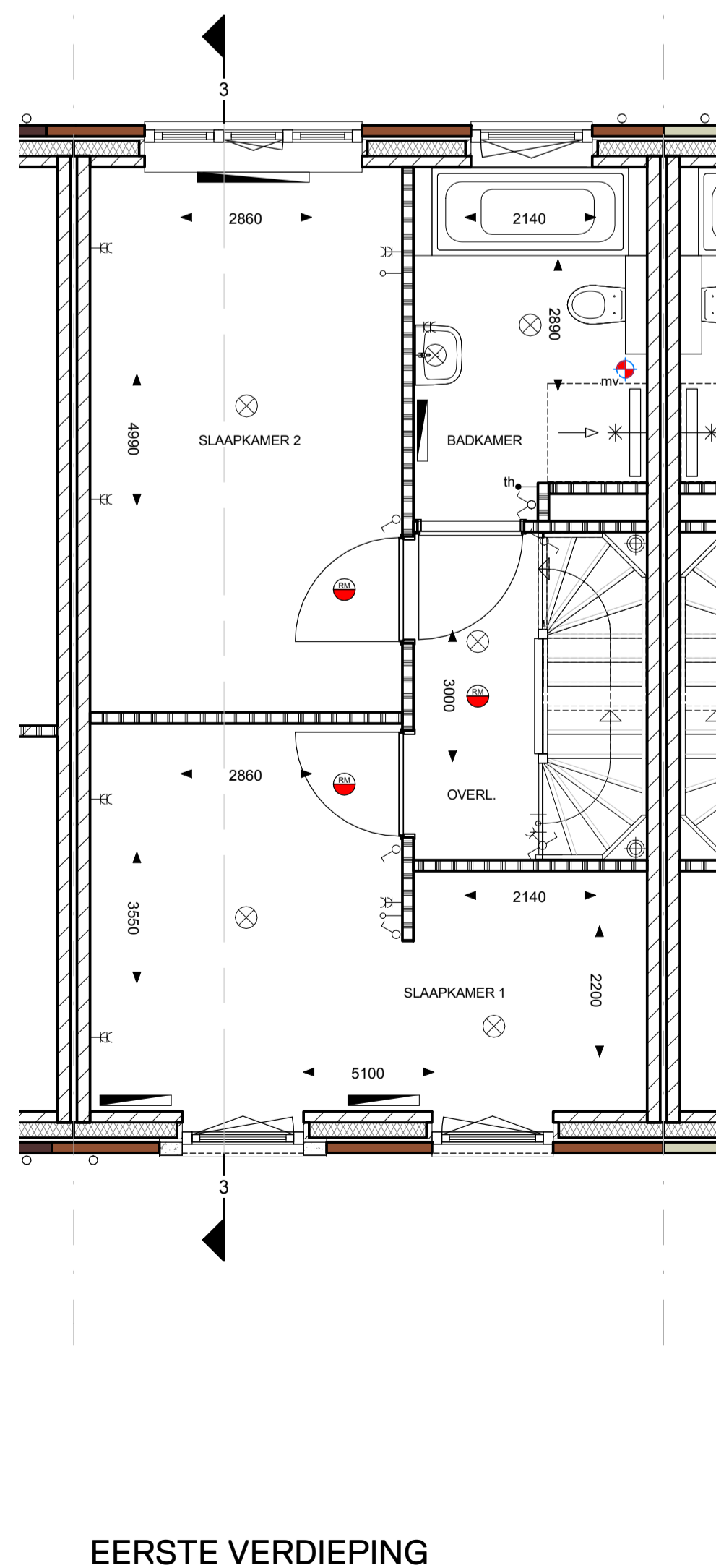
VOORGEVEL

DOORSNEDE

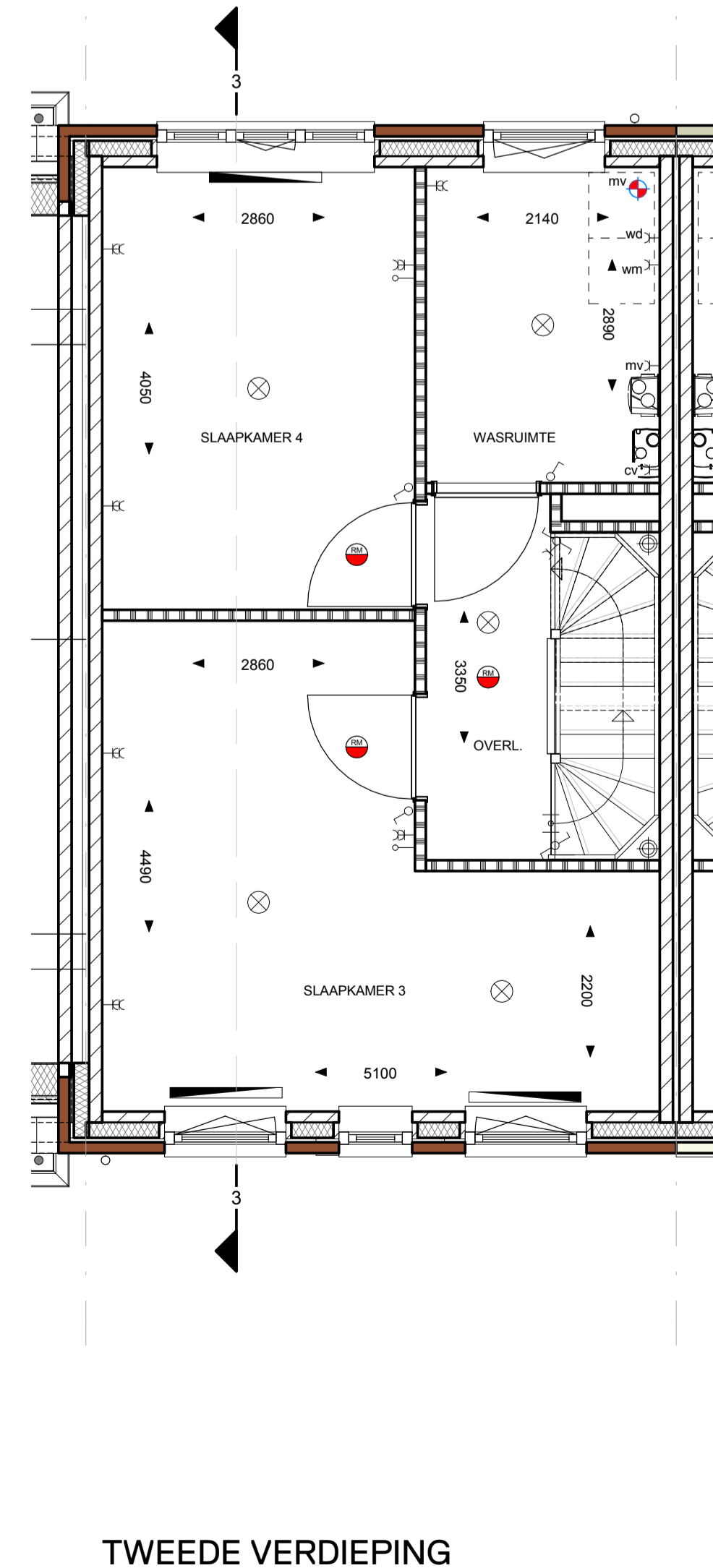
ACHTERGEVEL



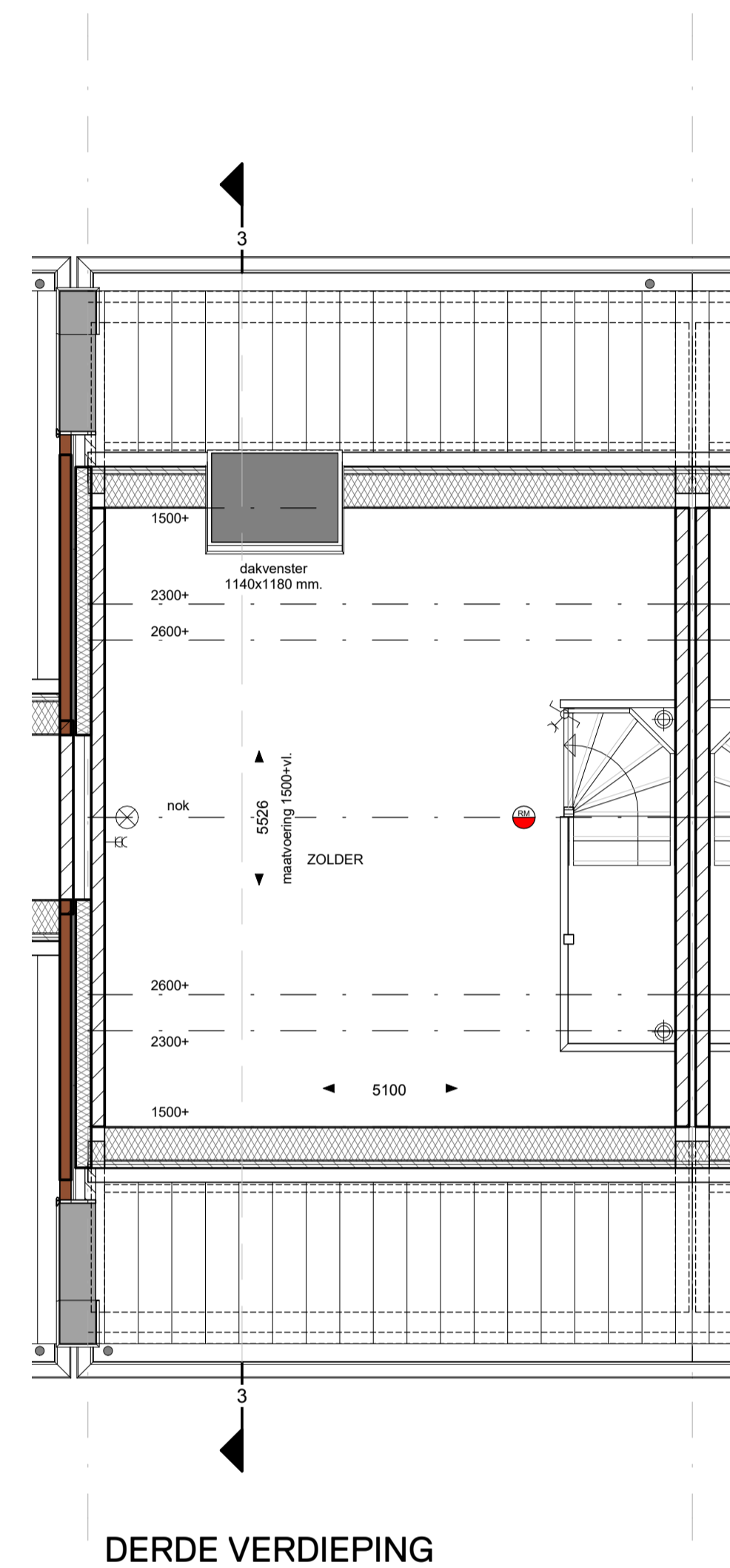
BEGANE GROND



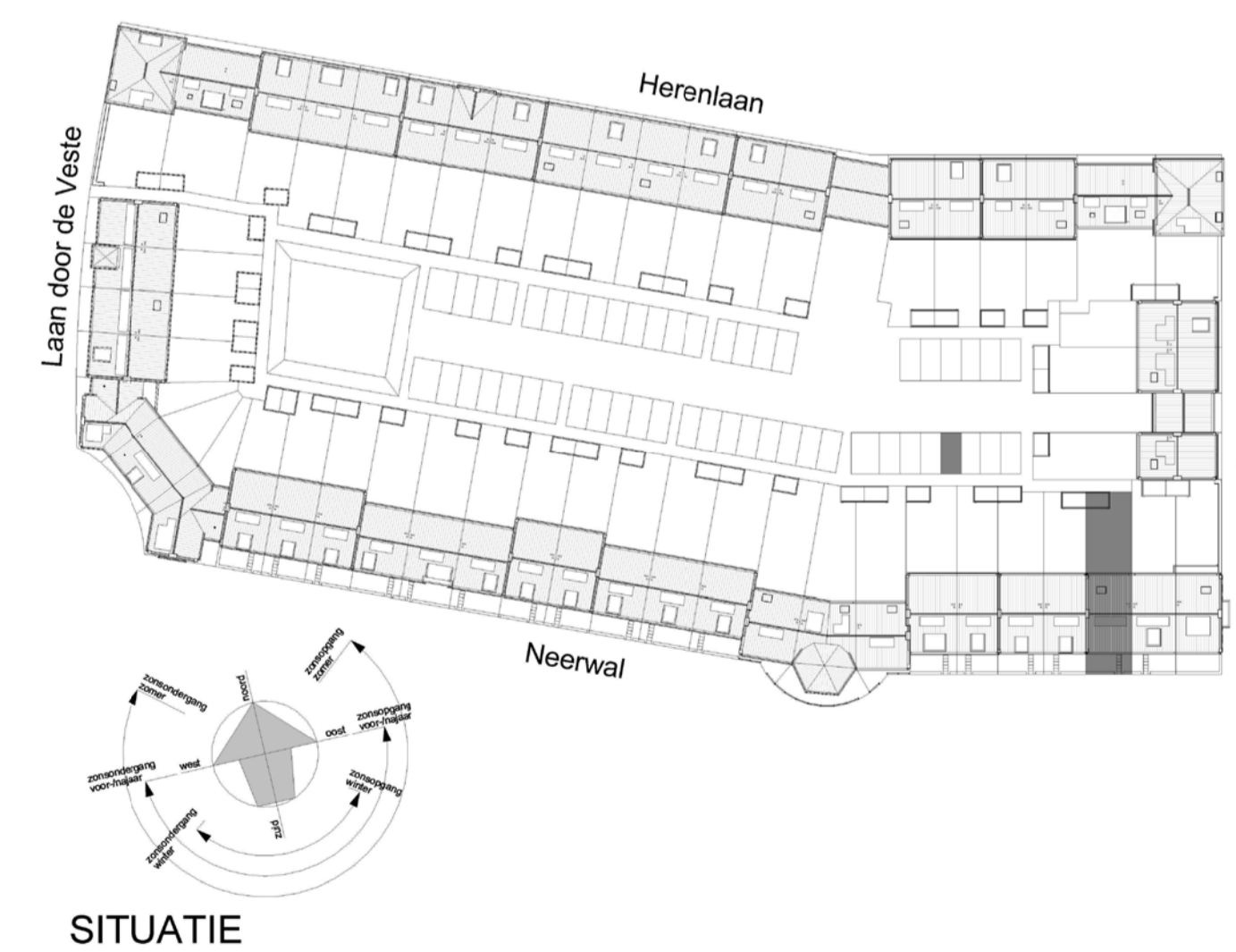
EERSTE VERDIEPING



TWEDE VERDIEPING



DERDE VERDIEPING



SITUATIE

RENVOOI

- schoon metselwerk (diversen kleuren)
- kalkzandsteen
- lichte scheidingwand
- lichte scheidingwand
- isolatie
- houten wand
- maten in millimeters
- ventilator
- enkelvoudige wandcontactdoos t.b.v. cv
- enkelvoudige wandcontactdoos t.b.v. mechanische ventilatie
- enkelvoudige wandcontactdoos t.b.v. wasmachine
- enkelvoudige wandcontactdoos t.b.v. wasdroger
- onbedrade aansluiting t.b.v. kamerthermostaat
- onbedrade aansluiting
- onbedrade aansluiting t.b.v. cv
- onbedrade aansluiting t.b.v. kamerthermostaat
- onbedrade aansluiting t.b.v. mechanische ventilatie
- enkelvoudige schakelaar
- wasschakelaar
- enkelvoudige wandcontactdoos
- dubbelvoudige wandcontactdoos
- wandlichtpunt met schermeschakelaar
- wandlichtpunt
- plafondlichtpunt / centraaldoos
- schel
- bedrager
- rookmelder
- cv verdeeler
- buitenkraan
- hemelwaterafvoer
- radiator
- Plafond vertie (afzuigpunt mechanische ventilatie)
- Gashelewerk + koppoort, hoog 1800mm
- overgang metselwerk kleur

De exacte plaatsen en afmetingen van aansluitpunten en thermostaat radiatoren, ventilatoren, schakelaars, dakluikmondingen e.d. zijn indicatief op de tekeningen aangegeven en worden door de installateurs nader bepaald.

Aan deze getallen en plaatsen kunnen derhalve geen rechten ontleend worden.

U dient er rekening mee te houden dat, na het aanbrengen van wand- en vloerbedekking (tegels, vloerbedekking etc.) de netto bruikbare maten bij oplevering een aantal centimeters van de genoemde bruto maten kunnen afwijken.

Maten in millimeters.

De op de tekening aangegeven maten zijn "circa"-maten.

Derde dienen na oplevering altijd het werk zelf in te meten.

WERKNUMMER
16002
BLADNUMMER
VK-03
DATUM
21-03-2018
GEWUZIGD

FASE
VERKOOPTEKENING
BETREFT
KAVEL 03
GEVELS - PLATTEGRONDEN

HERENVESTE

SCHAAL
150 / 1:100
AFMETING
A1+

GETEKEND
M. Berben
ARCHITECT
C. Seelen

**wij bouwen
brandevoort**

Hurks & Adriaans