

RENVOOI

- schoon metselwerk (diversen kleuren)
 - kalkzandsteen
 - lichte scheidingwand
 - isolatie
 - houten wand
 - maten in millimeters
 - ventilatorooster
 - enkelvoudige wandcontactdoos t.b.v. cv
 - enkelvoudige wandcontactdoos t.b.v. mechanische ventilatie
 - enkelvoudige wandcontactdoos t.b.v. warmmachine
 - enkelvoudige aansluiting t.b.v. wasdroger
 - onbedrade aansluiting
 - onbedrade aansluiting t.b.v. cai
 - bedrade aansluiting t.b.v. kamerthermostaat
 - bedrade aansluiting t.b.v. mechanische ventilatie
 - enkelpolige schakelaar
 - wisselschakelaar
 - enkelvoudige wandcontactdoos
 - dubbelvoudige wandcontactdoos
 - wandlichtpunt met schemerschakelaar
 - wandlichtpunt
 - plafondlichtpunt / centraaldoos
 - schel
 - bedrukker
 - rookmelder
 - cv verdeeler
 - buitenkraan
 - hemelwaterafvoer
 - radiator
 - Plafond ventiel (afzuigpunt mechanische ventilatie)
 - Gaashekwerk + looppoort, hoog 1800mm
 - overgang metselwerk kleur
- De exacte plaatsen en afmetingen van aansluitpunten en thermostaat radiatoren, ventilatoroosters, schachten, dakuitmondingen e.d. zijn indicatief op de tekeningen aangegeven en worden door de installateurs nader bepaald.
- Aan deze getallen en plaatsen kunnen derhalve geen rechten ontleend worden.
- U dient er rekening mee te houden dat, na het aanbrengen van wand- en vloerafwerkingen (tegels, stucadoorswerk etc.) de netto bruikbare maten bij oplevering een aantal centimeters van de genoemde bruto maten kunnen afwijken.
- Maten in millimeters.
- De op de tekening aangegeven maten zijn "circa"-maten.
- Derde dienen na oplevering altijd het werk zelf in te meten.

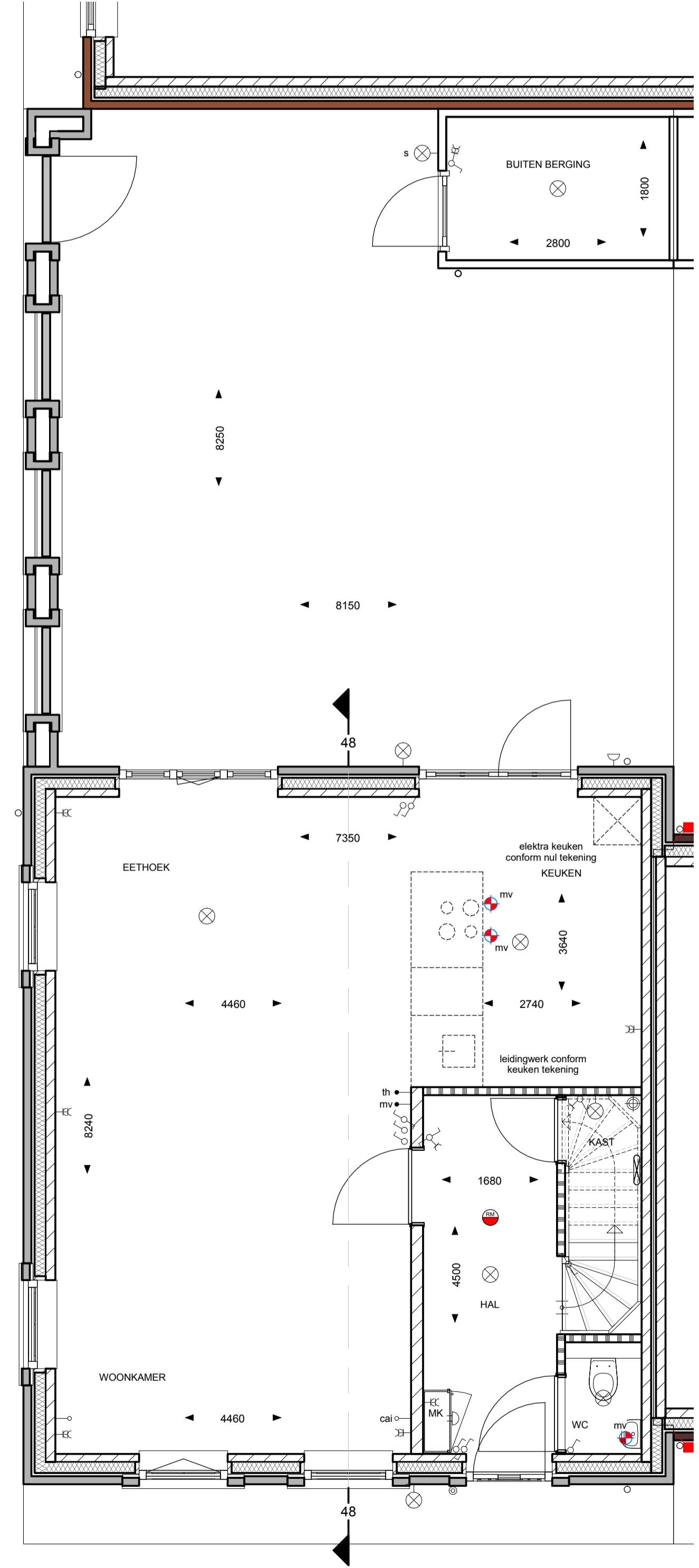


VOORGEVEL STIJLSTRAATJE

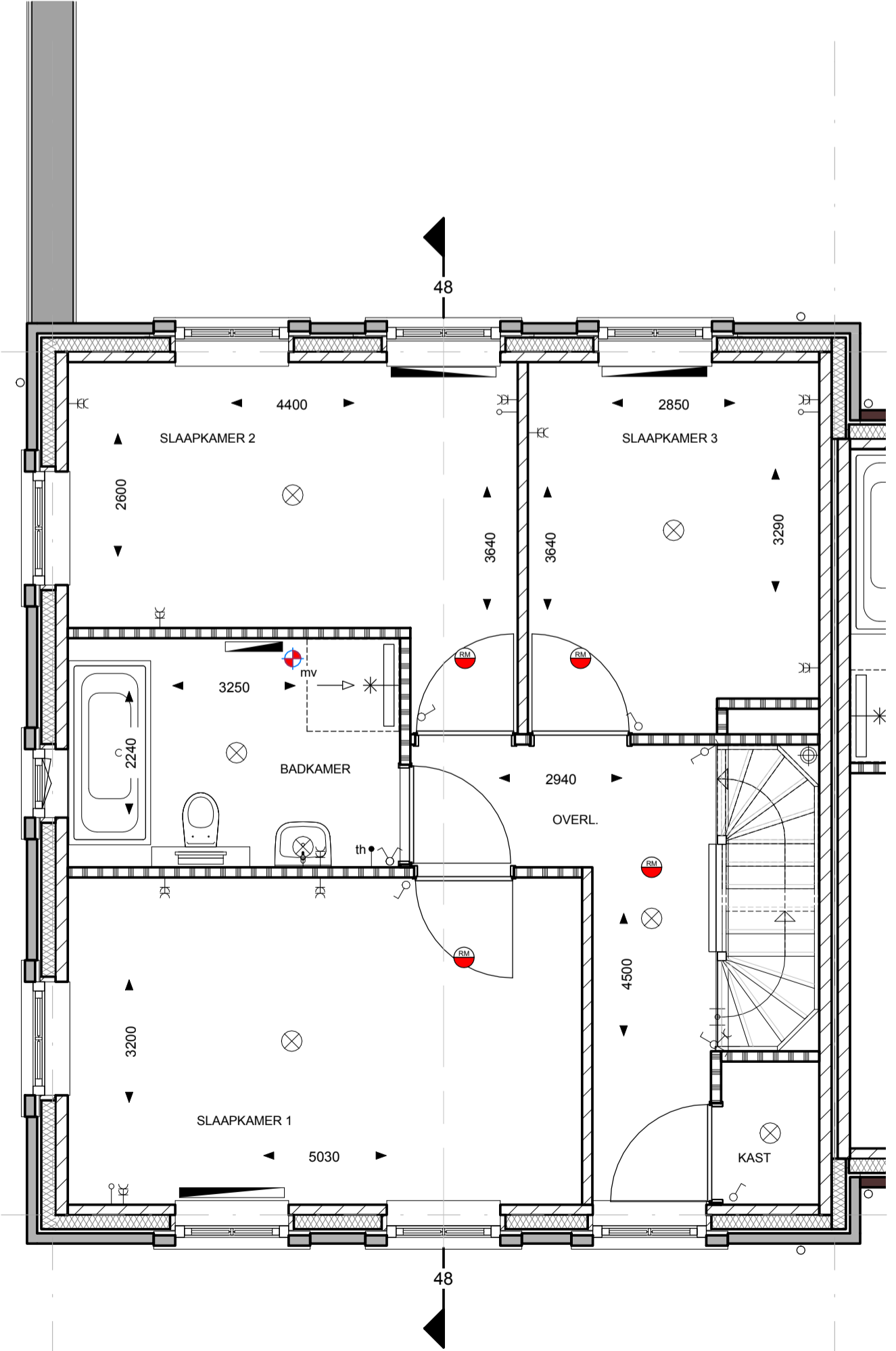
VOORGEVEL HERENLAAN

DOORSNEDE

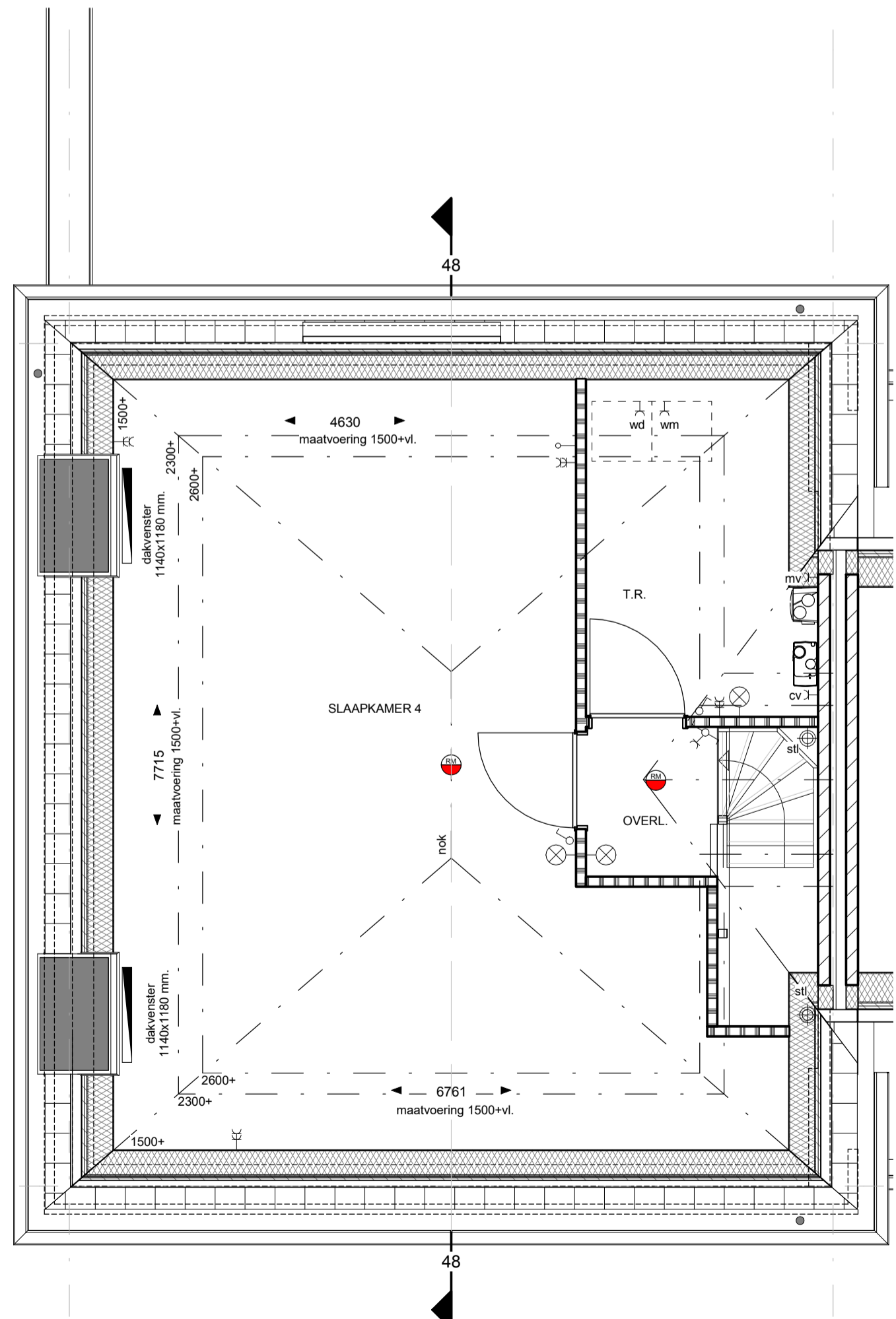
ACHTERGEVEL



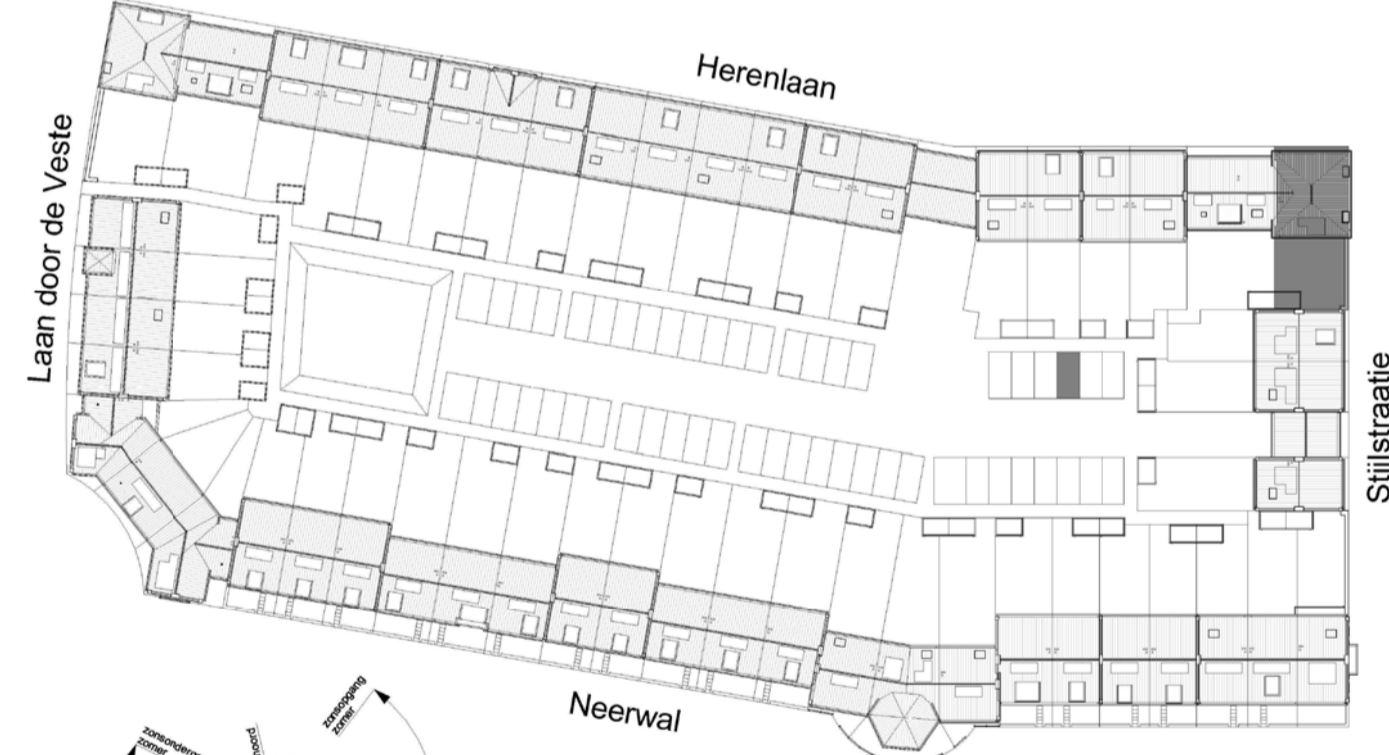
BEGANE GROND



EERSTE VERDIEPING



TWEDE VERDIEPING



SITUATIE

WERKNUMMER **16002**
 BLADNUMMER **VK-48**
 DATUM **21-03-2018**
 GEWIJZIGD

FASE **VERKOOPTEKENING**
 BETREFT **Kavel 48**
GEVELS - PLATTEGRONDEN

HERENVESTE

SCHAAL **1:50 / 1:100**
 AFMETING **A1**

GETEKEND **M. Berben** ARCHITECT **C. Seelen**



Hurks & Adriaans